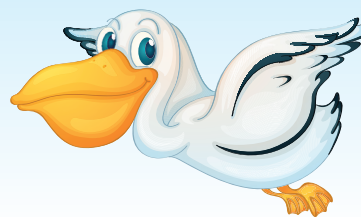


# Asilo nido "Polvere di Stelle"

Via del Barchello, 10  
Somma Lombardo

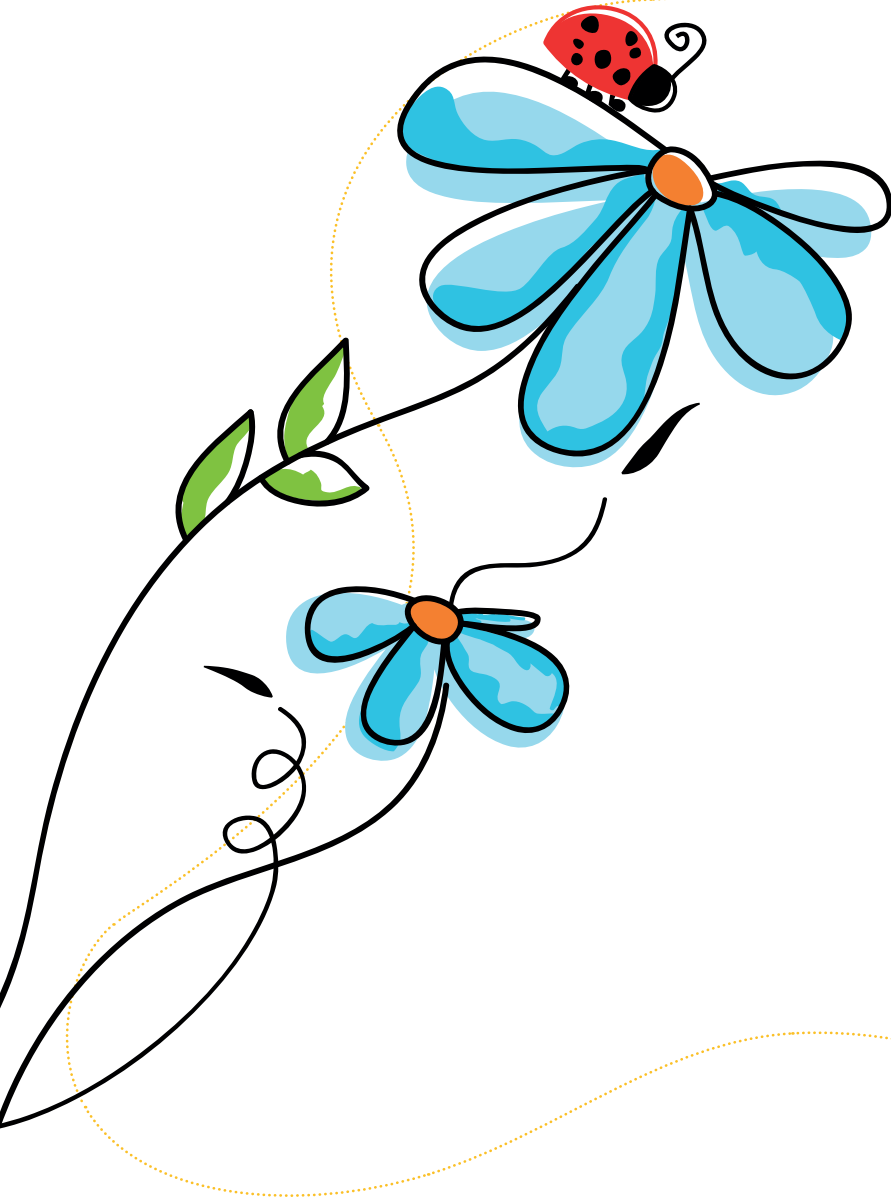


## ***CARTA DEI SERVIZI***





# Asilo nido "Polvere di Stelle"





# Asilo nido “Polvere di Stelle”



INDICE	pag.
<b>PRINCIPI FONDAMENTALI</b>	4
★ Eguaglianza e Rispetto	4
★ Imparzialità e Trasparenza	4
★ Partecipazione e monitoraggio della qualità	4
★ Libertà e collegialità	4
★ Continuità	4
★ Efficienza ed Efficacia	5
<b>ORGANIZZAZIONE</b>	5
★ A chi si rivolge	5
★ Come siamo organizzati	5
★ Il Personale	6
★ Asilo e famiglia	7
★ Alimentazione e dieta	8
★ Buoni pasto	8
★ Somministrazione di farmaci	8
★ Caratteristiche educative del servizio	8
★ Giornata tipo al Nido	10
★ Accessibilità	10
★ Prezzi e fasce orarie	10
★ Rette mensili	11
★ Ore di permanenza aggiuntive	11
★ La rata comprende	11
★ Modalità di iscrizione	11
★ Modalità di ammissione e frequenza	12
★ Inserimento	12
★ Frequenza a giorni	12
★ Listino frequenza a giorni	12
★ Cosa devono sapere i genitori	13
★ Convenzioni	14
★ Standard di qualità	14
★ Come controllare la qualità del servizio	15





# Asilo nido "Polvere di Stelle"



## PRINCIPI FONDAMENTALI

L'Asilo Nido è un servizio educativo che risponde alle esigenze dei bambini dai 3 mesi ai 3 anni, assicurando la coerenza educativa in continuità con l'ambiente familiare e promuovendo la cultura della prima infanzia, ispirandosi a quanto previsto dall'Articolo 3 della Costituzione Italiana per cui saranno perseguiti i seguenti principi:

### **EGUAGLIANZA E RISPETTO**

I servizi sono erogati secondo regole uguali per tutti a prescindere da sesso, razza, lingua, religione, opinioni politiche. Tali regole tuttavia si differenziano e si caratterizzano in funzione delle finalità del servizio e nel rispetto delle caratteristiche delle diverse categorie di utenza, per valorizzare le peculiarità e le risorse e per essere in grado di offrire soluzioni adeguate. In tal senso ci si impegna a garantire parità di trattamento per tutti i cittadini residenti nel territorio di competenza.

### **IMPARZIALITA' E TRASPARENZA**

Gli operatori del servizio svolgono la loro attività secondo criteri di obiettività e neutralità, garantendo comportamenti di imparzialità verso gli utenti. In tale prospettiva al fine di promuovere ogni forma di partecipazione, si garantisce la massima semplificazione delle procedure ed una informazione completa e trasparente affinché l'utente possa:

- ★ Verificare la corretta erogazione del servizio fornito;
- ★ Collaborare al miglioramento dello stesso;
- ★ Esercitare il diritto di accesso alle informazioni che lo riguardano;
- ★ Esercitare la facoltà di presentare reclami ed istanze e di formulare proposte per il miglioramento del servizio

### **PARTECIPAZIONE E MONITORAGGIO DELLA QUALITA'**

E' garantita la partecipazione delle famiglie alla gestione ed organizzazione educativa al fine di una migliore collaborazione per ottenere il più corretto e funzionale sviluppo psicofisico e relazionale del bambino, attraverso un periodo di inserimento guidato, riunioni periodiche scuola/famiglia, comunicazioni giornaliere circa le attività.

### **LIBERTA' E COLLEGIALITA'**

La programmazione delle attività educative viene realizzata, nel rispetto della libertà di organizzazione dei singoli percorsi educativi, attraverso momenti collegiali di confronto e di formazione. Vengono assicurati interventi per l'aggiornamento degli operatori e dei coordinatori (in base a quanto previsto dalla normativa vigente e al DGR 2929 del 29/03/2020) usufruendo anche della collaborazione di istituzioni ed esperti esterni.

### **CONTINUITA'**

L'erogazione dei servizi sarà assicurata con regolarità, continuità e senza interruzioni sulla base dell'orario e del piano di aperture dettagliato più avanti.



"Polvere di Stelle snc di Marzolo Cristiana, Dalla Costa e Ronco"

P.I. 03364130124 - Sede legale Via dei Mille 5/M - Somma L.do (Va) - Tel. 0331.025.505

Cell. 342 1262816 - info@asilopolveredistelle.it - www.asilopolveredistelle.it



# Asilo nido "Polvere di Stelle"



Eventuali interruzioni o sospensioni delle attività potranno essere determinate solo da:

- ✳️ Guasti e/o manutenzioni straordinarie impreviste necessarie al corretto funzionamento degli impianti e delle strutture;
- ✳️ Cause di forza maggiore
- ✳️ Disposizioni ministeriali.

In questi casi ci si impegna a ridurre al minimo i tempi di disservizio.

## EFFICIENZA ED EFFICACIA

Obiettivo prioritario è il progressivo miglioramento dell'efficienza e dell'efficacia del servizio grazie all'adozione delle soluzioni organizzative più funzionali a tale scopo.

## ORGANIZZAZIONE

L'Asilo Nido è un servizio socio-educativo che ha lo scopo di favorire, in collaborazione con le famiglie, uno sviluppo fisico e psichico equilibrato e funzionale del bambino ed una buona capacità di socializzazione, avvalendosi come strumento principe il gioco libero e strutturato, assecondando le inclinazioni istintive dei bambini della fascia di età cui si rivolge.

Ad ogni bambino viene garantito, nel pieno rispetto delle caratteristiche individuali, un progetto educativo rispondente ai seguenti principi:

- ✳️ Promozione dell'autonomia e dell'identità
- ✳️ Promozione dello sviluppo della personalità individuale nelle sue componenti fisiche, affettive, emotive, cognitive, etiche e sociali
- ✳️ Promozione della comunicazione costruttiva tra bambini, tra bambini e adulti, e tra adulti
- ✳️ Insegnamento del rispetto dei valori di libertà, uguaglianza, giustizia, tolleranza e solidarietà e valorizzazione e rispetto di ogni forma di diversità.

Gli obiettivi educativi, stabiliti in base all'età ed alle caratteristiche di ogni singolo bambino, saranno perseguiti essenzialmente attraverso il gioco libero, in quanto il gioco è lo strumento conoscitivo e relazionale con cui i bambini si interfacciano al mondo. Ogni nuovo apprendimento, quindi, sarà veicolato e stimolato attraverso il gioco e attraverso il rispetto della libera iniziativa di interazione e di attività di ogni bambino.

## A CHI SI RIVOLGE

L'Asilo Nido accoglie i bambini di età compresa tra i 3 mesi e i 3 anni

## COME SIAMO ORGANIZZATI

L'Asilo Nido "Polvere di stelle" è situato a Somma Lombardo facilmente accessibile dal centro, dalla superstrada e dal vicino aeroporto di Malpensa.

Sono garantite le condizioni generali di stabilità, nonché la sicurezza degli impianti e degli arredi in conformità a quanto previsto dalla Normativa vigente.

La struttura è costituita da più locali, tutti al piano terreno, in comunicazione con aree verdi ad uso esclusivo dell'asilo, attrezzate con opportuni arredi e giochi ed utilizzabili per le attività ricreative ed educative.

---

"Polvere di Stelle snc di Marzolo Cristiana, Dalla Costa e Ronco"

PI. 03364130124 - Sede legale Via dei Mille 5/M - Somma L.do (Va) - Tel. 0331.025.505

Cell. 342 1262816 - [info@asilopolveredistelle.it](mailto:info@asilopolveredistelle.it) - [www.asilopolveredistelle.it](http://www.asilopolveredistelle.it)





# Asilo nido "Polvere di Stelle"



I bambini, in base all'età, seguiranno un percorso educativo specifico finalizzato al potenziamento dello sviluppo psicologico, fisico, relazionale, emotivo, cognitivo e sensoriale. Oltre alle sezioni specificatamente adibite ad ogni percorso educativo sono presenti all'interno dell'edificio:

- ★ Ampio locale attrezzato per le attività motorie, per la psicomotricità
- ★ Sala mensa attrezzata per garantire massimi sicurezza, comfort e igiene per ogni fascia di età;
- ★ Aula per attività di manipolazione, pittura e attività ricreative;
- ★ Aula sonno per i bambini semidivezzi e divezzi, attrezzata con lettini ergonomici per tutelare il miglior sviluppo osseo e muscolare;
- ★ Aula sonno per lattanti attrezzata con lettini e culle-nido.  
Entrambe le aule sonno sono dotate di angoli morbidi per i momenti di rilassamento garantito anche dalla presenza di illuminazione idonea per la cromoterapia.
- ★ Ingresso/accoglienza attrezzato per stimolare emozioni positive all'ingresso nella struttura e assicurare il miglior comfort ai bambini ed ai genitori nelle operazioni di cambio. A disposizione delle famiglie un comodo fasciatoio. Ad ogni bambino viene assegnato un armadietto contrassegnato per un facile riconoscimento.

Completano la struttura i locali di servizio quali: bagni bambini, bagni e spogliatoi del personale, locale scaldavivande, uffici del personale e locali magazzino.

Ogni stanza è arredata con giochi e materiali che rispettano le norme di sicurezza europee e possiedono le dovute certificazioni.

## IL PERSONALE

Nell'Asilo operano:

educatrici con titolo ed esperienza, 1 di queste svolge anche funzioni di coordinamento e gestione.

Il Coordinamento sovrintende all'andamento del servizio ed in particolare:

- ★ coordina gli incarichi tra il personale per i problemi attinenti alla conduzione del Nido;
- ★ collabora con le famiglie nel formulare proposte per il miglioramento del servizio;
- ★ gestisce il servizio per l'aspetto organizzativo ed amministrativo;
- ★ in equipe elabora gli indirizzi pedagogici e gli strumenti didattici, verifica la realizzazione dei programmi, individua le esigenze formative e propone iniziative di aggiornamento.

Le educatrici operano nel Nido rispondendo ad obiettivi di armonico sviluppo psicofisico, di socializzazione del bambino e di integrazione all'azione educativa della famiglia. Alle educatrici competono anche le operazioni di igiene e pulizia del bambino, la somministrazione del pasto ed il momento del sonno. Segnalano alle famiglie i casi di indisposizione fisica del bambino ed eventuali situazioni di difficoltà. Il corpo insegnante è composto da Educatrici della prima infanzia diplomate o laureate ad indirizzo psicopedagogico con esperienza di anni nel settore. Il rapporto EDUCATRICE:BAMBINO è di 1:8 durante le attività finalizzate, di 1:10 durante le attività non finalizzate. E' sempre garantita la compresenza.



"Polvere di Stelle snc di Marzolo Cristiana, Dalla Costa e Ronco"

Pl. 03364130124 - Sede legale Via dei Mille 5/M - Somma L.do (Va) - Tel. 0331.025.505

Cell. 342 1262816 - info@asilopolveredistelle.it - www.asilopolveredistelle.it



# Asilo nido "Polvere di Stelle"



## ASILO E FAMIGLIA

Le famiglie sono chiamate ad una partecipazione attiva nella vita dell'Asilo Nido. A questo scopo sono previste le seguenti iniziative e momenti di incontro:

- ★ Assemblee a cui sono invitati tutti i genitori dei bambini iscritti, tali assemblee si svolgeranno prima dell'inizio dell'anno scolastico. Il primo di tali incontri sarà occasione per favorire la reciproca conoscenza e per la presentazione del servizio e dei percorsi educativi, gli incontri successivi avranno lo scopo di un costante confronto scuola/famiglia per l'aggiornamento reciproco sull'andamento delle attività.
- ★ Colloqui individuali da effettuarsi prima dell'inizio della frequenza e ogni volta che se ne individui la necessità, sia su richiesta dei genitori che delle educatrici. I colloqui sono un momento importante di confronto e scambio sulle modalità di intervento e di azione nei confronti del bambino. Tali colloqui potranno essere svolti da remoto.
- ★ Feste e giornate di animazione che durante l'anno caratterizzano alcuni dei momenti significativi della vita dei bambini. In particolare si organizzano iniziative aperte alle famiglie in occasione delle principali festività. I momenti di aggregazione verranno organizzati a seconda delle disposizioni ministeriali e solo nel rispetto del distanziamento sociale.

Il nostro asilo utilizza un innovativo sistema informatico chiamato Kindertap, che ha lo scopo di facilitare le comunicazioni giornaliera tra il personale educativo e le famiglie.

Il genitore, prima del ritiro del figlio, può consultare la scheda giornaliera del bimbo per conoscere come si è svolta la giornata al nido (a quali attività ha preso parte, cosa e quanto ha mangiato, quanto ha dormito, se si è scaricato, ecc).

In questo modo il genitore ha la possibilità di approfondire di persona con l'educatrice non solo questi aspetti ma anche altri episodi rilevanti avvenuti durante la giornata che l'educatrice desidera far sapere alla famiglia.

Attraverso Kindertap verranno date ai genitori anche tante altre notizie importanti (avvisi, comunicazioni, convocazioni, ecc), oltre che le foto e i video più rilevanti della giornata, nella convinzione che, grazie a questo sistema, il passaggio di informazioni tra nido e famiglia risulti più immediato, sicuro ed efficace.

La consultazione del diario di bordo può avvenire:

- attraverso il sito Web dell'asilo, facendo clic sul link "Accesso genitori";
  - attraverso l'App per iPhone, iPad, Android e Windows Phone chiamata "KinderTap", disponibile gratuitamente su App Store (iOS), Play Store (Android) e Windows Phone Store.
- Per accedere alle schede giornaliera ogni genitore dovrà inserire dei codici numerici strettamente personali (username e password) forniti dalla segreteria in fase d'iscrizione.



**kindertap**

"Polvere di Stelle snc di Marzolo Cristiana, Dalla Costa e Ronco"

PI. 03364130124 - Sede legale Via dei Mille 5/M - Somma L.do (Va) - Tel. 0331.025.505

Cell. 342 1262816 - [info@asilopolveredistelle.it](mailto:info@asilopolveredistelle.it) - [www.asilopolveredistelle.it](http://www.asilopolveredistelle.it)





# Asilo nido "Polvere di Stelle"



## ALIMENTAZIONE E DIETA

L'Asilo Nido si avvale del servizio di catering esterno fornito dalla ditta "HOSPES ITALY" che fornisce pasti utilizzando solamente alimenti di provenienza nazionale.

La dieta è differenziata per fasce d'età e particolare cura sarà dedicata al momento dello svezzamento fornendo pasti differenziati in accordo con la dieta indicata dai genitori.

In caso di allergie o intolleranze alimentari o dieta conseguente ad una malattia, dovrà essere presentato un certificato medico indicante gli alimenti concessi e quelli proibiti.

I genitori possono presentare richiesta di sostituzione alimenti per motivi religiosi.

Richiesta di dieta particolare, senza presentazione di certificato medico, potrà essere richiesta da parte della famiglia solo fino al compimento del 12 mese.

## IL PASTO

Il costo del pasto è interamente compreso nella retta mensile, comprende la merenda del mattino, la merenda del pomeriggio e il pranzo. In caso di assenze superiori ai 10 giorni lavorativi e continuativi nello stesso mese potrà essere richiesto un rimborso pari al 25% della quota mensile calcolata in modo forfettario che verrà erogato sottoforma di sconto sulle rate con scadenza successiva.

In caso di "frequenza 4 giorni a settimana", potrà essere richiesto un rimborso pari al 25% dell'importo della rata mensile, qualora il numero delle assenze consecutive nel mese sia pari o superiore a 8 giorni.

TIPOLOGIA DI FREQUENZA	Giorni di assenza continuativi	Sconto applicato su retta successiva
5 giorni/settimana	10	25 %
TIPOLOGIA DI FREQUENZA	Giorni di assenza continuativi	Sconto applicato su retta successiva
4 giorni/settimana	8	25 %

## SOMMINISTRAZIONE DI FARMACI

Nel caso in cui debbano essere somministrati farmaci salvavita ai bambini, questi dovranno essere accompagnati da una prescrizione medica indicante modalità e dosi, al fine di esonerare il personale da qualsiasi responsabilità; in nessun caso il personale dell'Asilo è autorizzato ad effettuare iniezioni intramuscolari o endovenose o altro medicamento invasivo.

## CARATTERISTICHE EDUCATIVE DEL SERVIZIO

L'Asilo Nido si caratterizza per una programmazione educativa che rispetta e valorizza le esigenze e le potenzialità dei bambini delle diverse fasce d'età per il raggiungimento dei seguenti obiettivi:



"Polvere di Stelle snc di Marzolo Cristiana, Dalla Costa e Ronco"

P.I. 03364130124 - Sede legale Via dei Mille 5/M - Somma L.do (Va) - Tel. 0331.025.505

Cell. 342 1262816 - info@asilopolveredistelle.it - www.asilopolveredistelle.it





# Asilo nido "Polvere di Stelle"



- ✧ Favorire l'acquisizione di adeguati livelli di autonomia in relazione ad alimentazione, igiene, abbigliamento, in base all'età;
- ✧ Favorire lo sviluppo di nuove e più strutturate modalità comunicative;
- ✧ Promuovere uno sviluppo motorio armonico;
- ✧ Stimolare lo sviluppo cognitivo attraverso la scoperta e l'esperienza dell'ambiente e della realtà circostante;
- ✧ Favorire un equilibrato sviluppo affettivo e sociale attraverso significativi contesti relazionali e momenti di incontro con figure di riferimento e con gli altri bambini.

Gli obiettivi sopracitati saranno sviluppati all'interno dei diversi percorsi educativi in base all'età, mediante:

- ✧ Manipolazione,
- ✧ Attività ludico-esplorative,
- ✧ Attività creative,
- ✧ Attività motorie,
- ✧ Attività naturalistiche,
- ✧ Psicomotricità,
- ✧ Primo approccio ludico alla lingua inglese e spagnola,
- ✧ Giochi di imitazione,
- ✧ Giochi simbolici,
- ✧ Giochi di costruzione
- ✧ Gioco libero
- ✧ Yoga o attività complementari

Nella piena consapevolezza che i bambini interagiscono con la realtà che li circonda attraverso il gioco, ogni percorso educativo perseguirà gli obiettivi specifici per fasce d'età attraverso il rispetto dell'inclinazione all'attività esplorativa e di gioco, stimolando l'innata curiosità dei bambini, proponendo loro ambienti ricchi di stimoli divertenti e sicuri.

Altri servizi che l'asilo nido "Polvere di Stelle" offre sono in accordo con le disposizioni ministeriali in materia di contenimento della situazione epidemiologica.

- 1. Psicomotricità :** particolare attenzione viene dedicata alle attività psicomotorie, attraverso strumenti di gioco che forniscono l'evoluzione e lo sviluppo della personalità.
- 2. Bilinguismo inglese:** sono previsti, tra le altre attività, momenti di gioco e canto con educatrici di madrelingua inglese.
- 3. Attività complementari, Yoga:** oltre alle attività di asilo nido, proponiamo l'attività di yoga svolta una volta a settimana per bimbi dai 24 mesi in su.
- 4.** Verrà condotto un progetto di studio sulle **"Intelligenze Multiple"** sviluppate da Howard Gardner, che prende in considerazione non soltanto l'abilità logico-matematica e linguistica, ma anche quella musicale, spaziale, corporeo-cinestetica, personale, naturalistica e esistenziale.

---

"Polvere di Stelle snc di Marzolo Cristiana, Dalla Costa e Ronco"

PI. 03364130124 - Sede legale Via dei Mille 5/M - Somma L.do (Va) - Tel. 0331.025.505

Cell. 342 1262816 - [info@asilopolveredistelle.it](mailto:info@asilopolveredistelle.it) - [www.asilopolveredistelle.it](http://www.asilopolveredistelle.it)





# Asilo nido "Polvere di Stelle"



Verrà così permesso ai bambini di sviluppare abilità spesso sottovalutate.

Anche gli spazi interni ed esterni, infatti, sono strutturati in modo tale da permettere al bambino di esprimere e sperimentare tutte le sue capacità conoscitive.

## GIORNATA TIPO AL NIDO

L'Asilo Nido garantisce la flessibilità oraria di ingresso ed uscita in base alle fasce di orari e tariffe successivamente specificati.

- ★ 7:15 / 9:30 - Accoglienza
- ★ 9:30 / 10:00 - Spuntino con frutta fresca /Cambio
- ★ 10:00 / 11:15 - Attività educative
- ★ 11:15 / 11.30 - Cambio e preparazione igienica al pranzo
- ★ 11:30 / 12:30 - Pranzo
- ★ 12:30 / 13:00 - Cambio e preparazione igienica al sonno
- ★ 13:00 / 15:00 - Sonno
- ★ 15:00 / 15:15 - Cambio
- ★ 15:15 / 15:30 - Preparazione igienica alla merenda
- ★ 15:30 / 16:00 - Merenda
- ★ 16:00 / 16:30 - Gioco libero
- ★ 16.30 / 17.15 - Attività
- ★ 17:15 / 18.30 - Gioco libero, cambio e uscita

Di seguito la scansione delle attività Finalizzate e Non Finalizzate durante la giornata al Nido.

7.15 - 8.30	NF
8.30 -13-00	F
13.00 - 15.00	NF
15.00 - 17.30	F
17.30 - 18.30	NF

Durante le attività Finalizzate il rapporto è 1: 8, durante le ore di attività Non Finalizzate il rapporto è di 1:10.

Gli orari qui riportati hanno scopo parzialmente indicativo i quanto i cambi e le necessità alimentari variano da bambino a bambino ed in base all'ora di ingresso e di uscita.

## ACCESSIBILITA'

L'Asilo Nido è aperto da settembre a luglio, dal lunedì al venerdì, ad eccezione di 3 giorni durante le vacanze natalizie (vigilia, Natale, S. Stefano), 2 giorni per Capodanno (31-12 e 01-01) e 2 giorni per le vacanze di Pasqua (Pasqua e Lunedì dell'Angelo) e nei giorni: 25 aprile, 1 maggio, 2 giugno, 15 agosto, 1 novembre, 8 dicembre. A queste date potranno essere aggiunti eventuali giorni di chiusura precedenti o successivi alle giornate festive. La prima settimana di agosto, se raggiunto il numero minimo di iscritti, l'Asilo Nido rimarrà aperto con fruizione facoltativa e a pagamento. Le date dei suddetti periodi sono precisate con avviso consegnato alle singole famiglie o pubblicate su Kindertap.

Per motivi contingenti l'Asilo potrà osservare orari diversi da quelli indicati e orari ridotti durante i periodi estivi o natalizi: tali orari saranno tempestivamente comunicati alle famiglie ed affissi in bacheca.

## PREZZI E FASCE ORARIE

L'Asilo Nido garantisce flessibilità di orari di ingresso e di uscita all'interno dell'orario di apertura per garantire alle famiglie un servizio più completo possibile che vada incontro alle variazioni di orario dei genitori, anche di coloro che lavorano su turnazione oraria. Per questo motivo le quote mensili vengono calcolate in base alla fascia oraria richiesta al momento dell'iscrizione.



"Polvere di Stelle snc di Marzolo Cristiana, Dalla Costa e Ronco"

Pl. 03364130124 - Sede legale Via dei Mille 5/M - Somma L.do (Va) - Tel. 0331.025.505

Cell. 342 1262816 - info@asilopolveredistelle.it - www.asilopolveredistelle.it



# Asilo nido "Polvere di Stelle"



E' previsto uno sconto del 10% sulla seconda retta per fratelli/sorelle, contemporaneamente iscritti e frequentanti l'Asilo nido e del 15% per i gemelli, tali sconti non sono cumulabili con rette convenzionate. E' prevista una quota di iscrizione annuale, valida da settembre a luglio,

## RETTE MENSILI

### PART TIME

MATTINO	Uscita 12.45-13	Costo mensile
---------	-----------------	---------------

### FULL TIME

Prima Uscita	15,00	
Seconda Uscita	16.00-16.30	
Uscita Elastica	17.15-18.30	
Entrata	11.00	Uscita 16,30
Entrata	11.00	Uscita 17,15/18,30

## ORE DI PERMANENZA AGGIUNTIVE

Ogni ora di permanenza del bambino presso la struttura, oltre la fascia richiesta, ha un costo orario di 10 € calcolato in frazioni orarie di 15 minuti. In caso di ritardo all'ultima uscita (18.30) verrà addebitato un costo di 10€ ogni 10 minuti. La scelta della fascia oraria può essere variata, per il mese successivo, entro il giorno 10 del mese in corso compilando apposito modulo.

## LA QUOTA DI ISCRIZIONE e la RATA MENSILE COMPRENDONO

- ★ Pannolini
- ★ Materiale didattico
- ★ Assicurazione (responsabilità civile)
- ★ Pasto e merende
- ★ Bilinguismo inglese
- ★ Responsabilità civile e infortuni
- ★ Corso settimanale di psicomotricità
- ★ Materiale igienico sanitario
- ★ Yoga o attività complementari



## MODALITA' DI ISCRIZIONE

Le iscrizioni all'Asilo Nido "Polvere di stelle" sono aperte tutto l'anno.

Le domande di iscrizione possono essere ritirate presso l'Asilo Nido durante tutto l'anno.

Le domande debitamente compilate con allegata la documentazione attestante le eventuali allergie/intolleranze alimentari e il certificato vaccinale possono essere consegnate all'Asilo Nido durante tutto l'anno.

Le domande di iscrizione verranno accolte fino all'esaurimento dei posti disponibili.

"Polvere di Stelle snc di Marzolo Cristiana, Dalla Costa e Ronco"

PI. 03364130124 - Sede legale Via dei Mille 5/M - Somma L.do (Va) - Tel. 0331.025.505

Cell. 342 1262816 - [info@asilopolveredistelle.it](mailto:info@asilopolveredistelle.it) - [www.asilopolveredistelle.it](http://www.asilopolveredistelle.it)





# Asilo nido "Polvere di Stelle"



Ai fini dell'accesso al servizio, nel caso di lista d'attesa, verrà elaborata una specifica graduatoria per stabilire le priorità di inserimento. Il punteggio o della graduatoria sarà determinato secondo i criteri stabiliti nel Dpcm del 19/5/2020 allegato n. 8.

A parità di punteggio, si accorderà precedenza in base al n. di protocollo di arrivo della domanda. La quota di iscrizione viene pagata all'atto dell'accettazione della domanda direttamente al coordinamento. La quota di iscrizione per ogni anno scolastico (settembre-luglio) è di 200,00 €. Tale quota non sarà restituita.

## MODALITA' DI AMMISSIONE E FREQUENZA

Ricevuta la conferma dell'ammissione, i genitori vengono contattati per un colloquio informativo, per una prima conoscenza del bambino e per una presentazione dell'organizzazione del servizio e delle modalità di inserimento.

Prima dell'inizio della frequenza i genitori avranno un colloquio con una delle educatrici dell'Asilo Nido.

Tale colloquio potrà svolgersi in modalità remota.

## INSERIMENTO

E' previsto un periodo di inserimento del bambino da un minimo prefissato ad un massimo dipendente dai tempi di adattamento del bambino stesso.

Nel colloquio iniziale con le educatrici saranno definite le modalità ed i tempi di presenza del genitore.

La presenza dei familiari all'interno del Nido sarà consentita solamente durante il periodo di inserimento e sarà concordata nei tempi e nei modi con le educatrici ed il coordinamento. E' concessa la presenza di un solo adulto di riferimento per tutta la durata dell'inserimento preferibilmente sempre lo stesso.

## FREQUENZA A GIORNI

Durante gli orari di apertura dell'Asilo, fino al raggiungimento della capienza massima dell'asilo, è possibile usufruire del servizio di frequenza a giorni.

### LISTINO FREQUENZA A GIORNI



5 giorni	4 giorni	5 giorni	4 giorni
7.15 - 13	7.15 - 13		
7.15 - 15	7.15 - 15		
7.15 - 16.30	7.15 - 16.30	11.00 - 16.30	11.00 - 16.30
7.15 - 18.30	7.15 - 18.30	11.00 - 18.30	11.00 - 18.30



"Polvere di Stelle snc di Marzolo Cristiana, Dalla Costa e Ronco"

Pl. 03364130124 - Sede legale Via dei Mille 5/M - Somma L.do (Va) - Tel. 0331.025.505

Cell. 342 1262816 - info@asilopolveredistelle.it - www.asilopolveredistelle.it



# Asilo nido "Polvere di Stelle"



## COSA DEVONO SAPERE I GENITORI?

**Consegna dei bambini a persone diverse dai genitori:** i bambini oltre che ai genitori potranno essere consegnati solamente alle persone da essi delegate (mediante modulo compilato e firmato), previo avviso alle educatrici. Si richiede, per la sicurezza dei bambini e delle famiglie, che le persone delegate al ritiro possano essere identificabili dalle educatrici o per conoscenza diretta o mediante documento di riconoscimento.

### Ammissione al Nido:

Le famiglie sono tenute a consegnare in Direzione il certificato vaccinale aggiornato del proprio bimbo.

L'allontanamento è previsto in tutti i casi definiti nel protocollo di intesa tra Comune e l'ATS Insubria "norme igienicosanitarie per i nidi d'infanzia", e in base alle normative regionali o nazionali vigenti. In base a ciò La Direzione si riserva di non accettare o di allontanare i bambini dal nido (contattando telefonicamente i genitori o i delegati) nel caso in cui il bimbo presenti sintomi o segni di malessere che potrebbero essere riferiti a malattie diffusibili in comunità. La riammissione al nido dopo un allontanamento da scuola oppure sintomatologia verificatasi presso il proprio domicilio, è condizionata dalla presentazione di idonea autocertificazione fornita dalla scuola.

**Assenze per motivi familiari:** le assenze per motivi familiari devono essere, se possibile, comunicate in anticipo al personale oppure nei primi giorni di assenza, anche telefonicamente.

**Comunicazione di assenza:** si richiede la comunicazione tempestiva di assenza anche in caso di malattia e, qualora possibile, si chiede ai genitori di informare le educatrici o il coordinamento di eventuale patologia infettiva del bambino, motivo di assenza.

### Corredino:

- ★ Un cambio completo (maglietta, mutandine, calze, pantaloni, calzini antiscivolo...) Tutto in una sacca a piacere
- ★ Sacca gialla dell'asilo
- ★ 5 Bavaglie con elastico
- ★ Biberon e succhiotto (se ne fa uso)
- ★ Bicchiere con manici
- ★ Cosa cara al bambino (coperta di Linus)
- ★ Creme e polveri



**Vacanze estive:** Il nido è aperto da settembre a luglio.

Se raggiunto il numero minimo, anche la prima settimana di agosto.

**Recesso dall'iscrizione:** il diritto di recesso, nel corso dell'anno scolastico, potrà essere esercitato dai genitori del minore mediante l'invio di lettera raccomandata all'indirizzo sotto indicato entro il 10 di ogni mese; in tal caso verranno applicate le condizioni contrattuali in vigore.

"Polvere di Stelle snc di Marzolo Cristiana, Dalla Costa e Ronco"

PI. 03364130124 - Sede legale Via dei Mille 5/M - Somma L.do (Va) - Tel. 0331.025.505

Cell. 342 1262816 - [info@asilopolveredistelle.it](mailto:info@asilopolveredistelle.it) - [www.asilopolveredistelle.it](http://www.asilopolveredistelle.it)





# Asilo nido "Polvere di Stelle"



## CONVENZIONI

L'Asilo Nido "Polvere di stelle" stipulerà accordi e convenzioni con enti pubblici e privati per garantire ai figli di dipendenti, collaboratori, contrattisti ed associati di tali enti, la possibilità di poter usufruire dei servizi dell'Asilo a condizioni agevolate.

Tali convenzioni possono essere integralmente consultate presso l'Asilo o sul sito: [www.asilopolveredistelle.it](http://www.asilopolveredistelle.it)

## STANDARD DI QUALITA'

Vengono garantiti i seguenti standard di qualità:

### Procedure di iscrizione

Viene garantita l'assistenza da parte del personale dell'Asilo per la compilazione della modulistica di iscrizione e per risolvere eventuali problemi.

### Accoglienza giornaliera

Si garantisce l'impiego di una modalità di inserimento in grado di rispondere in modo flessibile alle esigenze dei bambini e delle famiglie. Tale modalità sarà illustrata, ed eventualmente concordata, con i genitori durante l'incontro con i coordinatori all'atto dell'iscrizione.

La durata media della fase di inserimento è di circa 2 settimane.

Ogni bambino verrà inserito nel percorso di appartenenza per fascia d'età.

Il genitore può rimanere all'interno della struttura per il tempo necessario in base alle esigenze del proprio bambino e alle linee educative concordate con le educatrici.

### Attività educativa e di gioco

Viene garantita e comunicata una programmazione educativa differenziata per fasce d'età.

I bambini seguono il percorso educativo relativo all'età usufruendo di spazi specifici idoneamente strutturati.

I bambini giocano con materiale sicuro e adeguato alla loro età.

In base alla stagione e ai diversi momenti della giornata è possibile l'uso degli spazi esterni della struttura.

### Cura della persona

Ogni educatrice segue il proprio gruppo di bambini nella cura e nell'igiene personale e ne è responsabile.

Si garantiscono nell'arco della giornata un minimo di 3 cambi per bambino.

Si garantisce il rispetto delle indicazioni previste dal regolamento sanitario degli asili nido della di Ats Insubria.

In accordo con le famiglie saranno accompagnati i bambini nell'apprendimento del controllo sfinterico per giungere all'eliminazione del pannolino.



"Polvere di Stelle snc di Marzolo Cristiana, Dalla Costa e Ronco"

P.I. 03364130124 - Sede legale Via dei Mille 5/M - Somma L.do (Va) - Tel. 0331.025.505

Cell. 342 1262816 - [info@asilopolveredistelle.it](mailto:info@asilopolveredistelle.it) - [www.asilopolveredistelle.it](http://www.asilopolveredistelle.it)



# Asilo nido "Polvere di Stelle"



## Refezione - alimentazione

Si garantisce il rispetto delle tabelle dietetiche indicate da ATS.

Si effettuano variazioni dietetiche solo a seguito di prescrizioni mediche.

## Contatti con le famiglie

Viene garantita almeno 1 assemblea aperta a tutti i genitori durante l'anno; Prima dell'inserimento viene effettuato un colloquio individuale per la compilazione della scheda conoscitiva.

Durante l'anno si garantisce la possibilità di effettuare colloqui individuali con le educatrici e/o con le coordinatrici, concordandoli preventivamente eventualmente anche in modalità remota.

Quotidianamente verranno comunicate tramite App tutte le informazioni circa le attività del bambino svolte nell'arco della giornata (alimentazione, cambi, attività, eventuale materiale da sostituire o mancante, ecc).



## Dimissioni al termine del triennio di frequenza

E' prevista una festa al termine di ogni anno scolastico (indicativamente nel mese di giugno) con cerimonia della "consegna dei diplomi" dove si salutano i bambini che andranno alla scuola dell'infanzia. La data di tale evento verrà comunicata ogni anno con largo anticipo e sarà presente all'interno dell'elenco attività nel programma annuale consegnato ai genitori all'atto dell'iscrizione.

## COME CONTROLLARE LA QUALITA' DEL SERVIZIO

La direzione dell'Asilo Nido si impegna ad attuare verifiche e valutazioni del servizio, sia in modo diretto sia attraverso la collaborazione delle famiglie utenti. In tale prospettiva verranno attuati incontri periodici di valutazione e verifica tra il coordinamento ed il personale educativo, verranno consegnati secondo necessità questionari per la misura del grado di soddisfazione alle famiglie utenti ed è presente un modulo di segnalazione reclami da indirizzare all'ente gestore (Polvere di stelle snc di Marzolo Cristiana, Dalla Costa e Ronco) per una prima valutazione. Entro 20 giorni verrà comunicato alla famiglia l'esito del reclamo oppure un invito a presentarsi a colloquio per ulteriori chiarimenti.

"Polvere di Stelle snc di Marzolo Cristiana, Dalla Costa e Ronco"

PI. 03364130124 - Sede legale Via dei Mille 5/M - Somma L.do (Va) - Tel. 0331.025.505

Cell. 342 1262816 - [info@asilopolveredistelle.it](mailto:info@asilopolveredistelle.it) - [www.asilopolveredistelle.it](http://www.asilopolveredistelle.it)



Asilo nido "Polvere di Stelle" 



Asilo Nido "Polvere di Stelle"  
Via del Barchello, 10  
Somma Lombardo  
[www.asilopolveredistelle.it](http://www.asilopolveredistelle.it)  
[info@asilopolveredistelle.it](mailto:info@asilopolveredistelle.it)  
tel. 0331.025.505